

**TEYDEB 2.0**  
**Yeni Destek Sistemi**  
**Dönüşümü**

Temmuz 2017

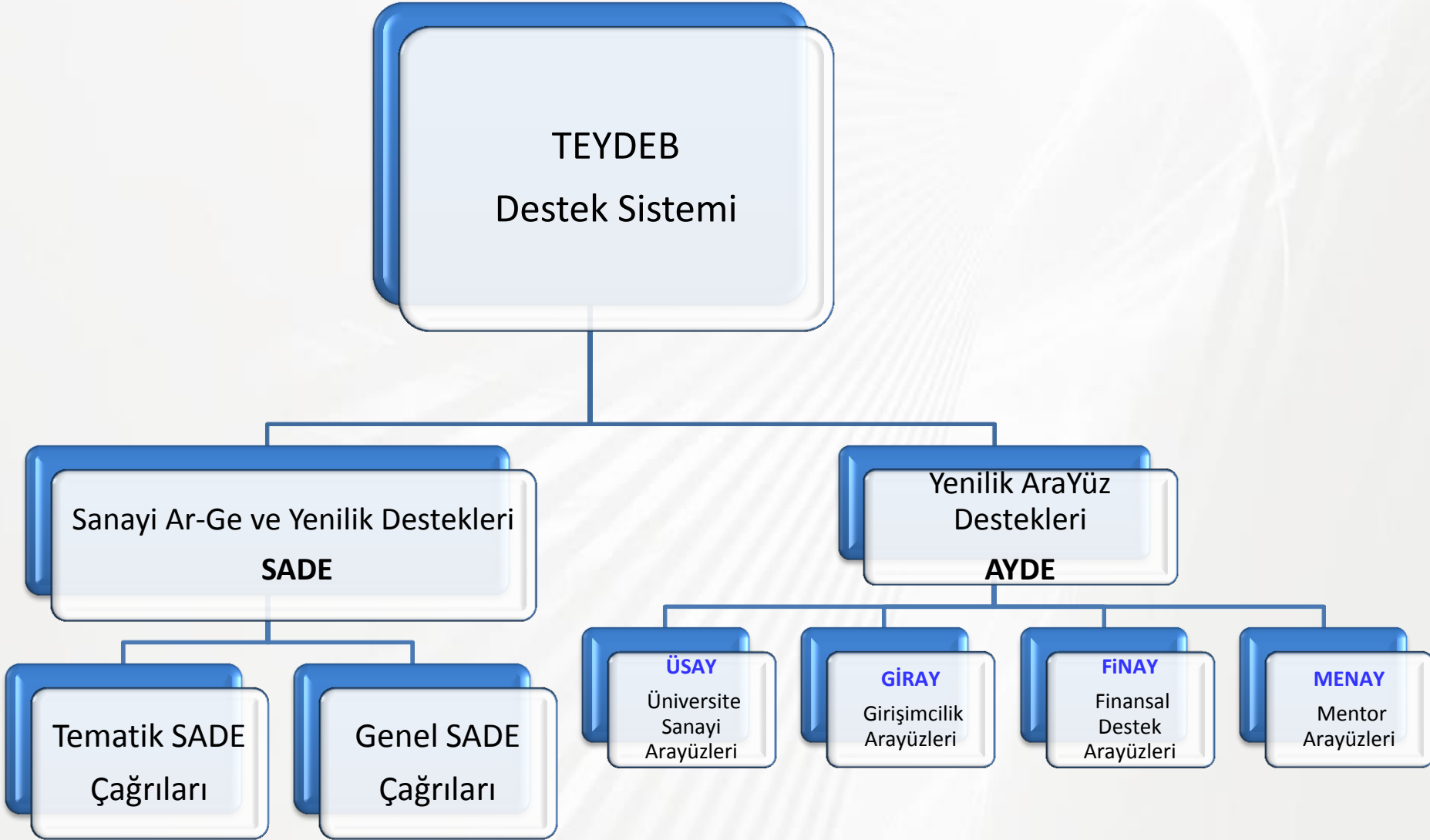
- Yenilikçi fikirlerin yaratılması, değerlendirilmesi ve dönüştürülmesini kolaylaştıran
- Doğrudan ve arayüz destek mekanizmaları geliştirip yürüterek
- Özel sektör, üniversite ve kamu işbirlikleri içeren yenilik değer zincirleri üzerinden ekonomik büyümeye katkı sağlaması

Belirle	Sağla	Ölç
<b>HEDEFLER</b>	GÜVEN	PERFORMANS
AKTÖRLER	<b>İŞBİRLİĞİ</b>	SONUÇ
KAPSAM	ZAMANLAMA	<b>ETKİ</b>

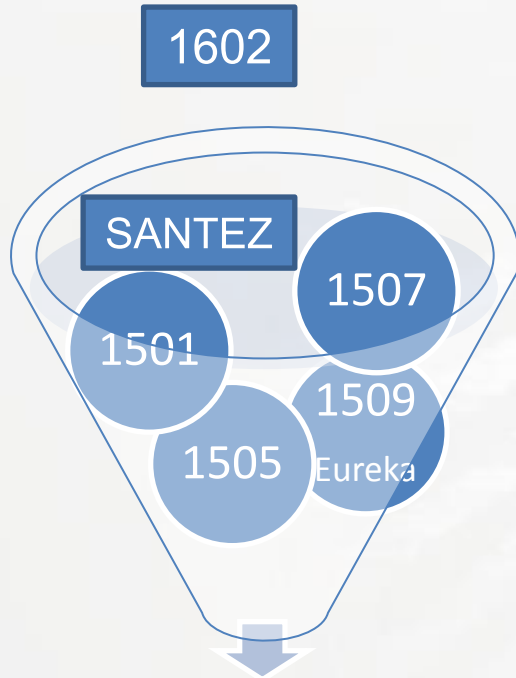
# Destek Sistemi 1.0 - 2.0 Farklar



Mevcut	Önerilen
Program-UE tabanlı	Çağrı tabanlı
Firma odaklı	İşbirliği odaklı
ArGe yenilik odaklı	Değer odaklı
Teknolojik alan yaklaşımli	Tematik yaklaşımli
Kamu-Firma fonlaması	Çok kaynaklı fonlama

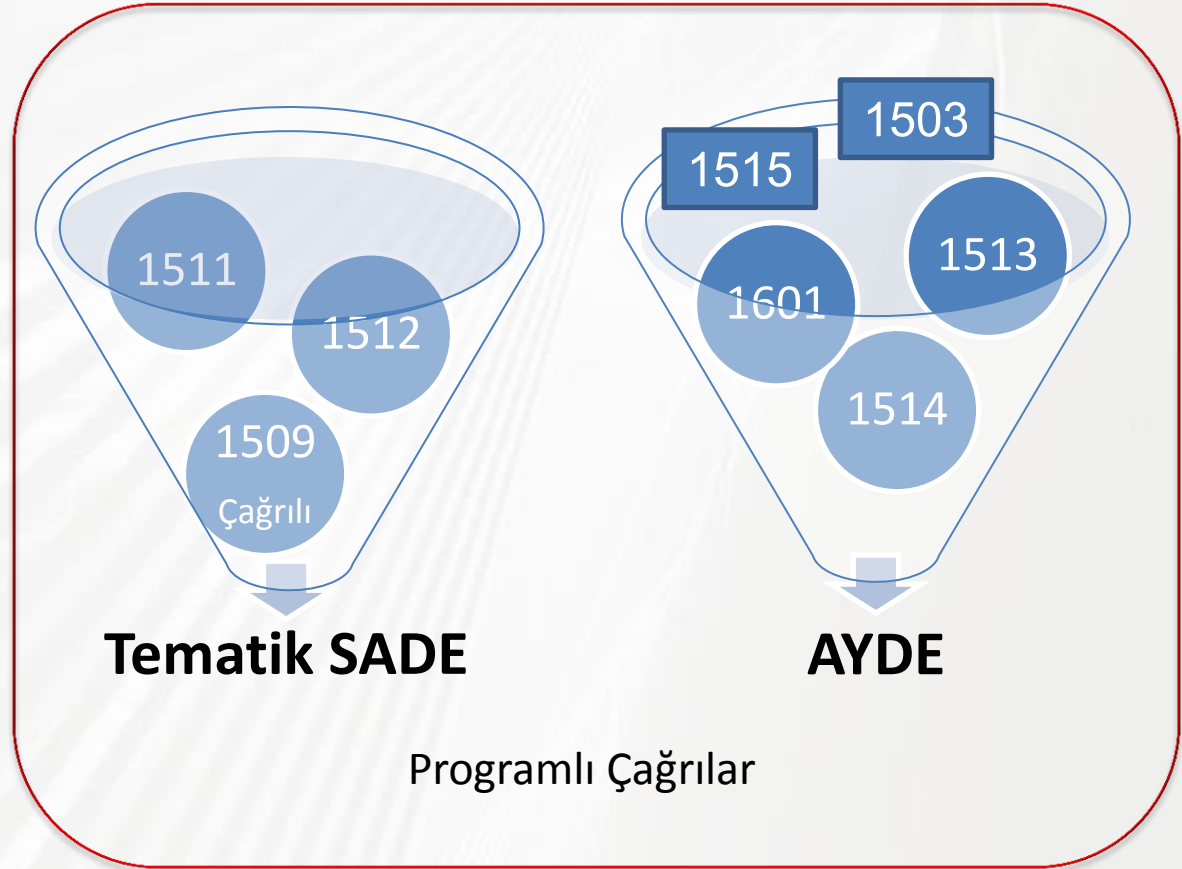


# TEYDEB Programlarının Dönüşümü



**Genel SADE**

Sürekli Açık Çağrılar



**Tematik SADE**

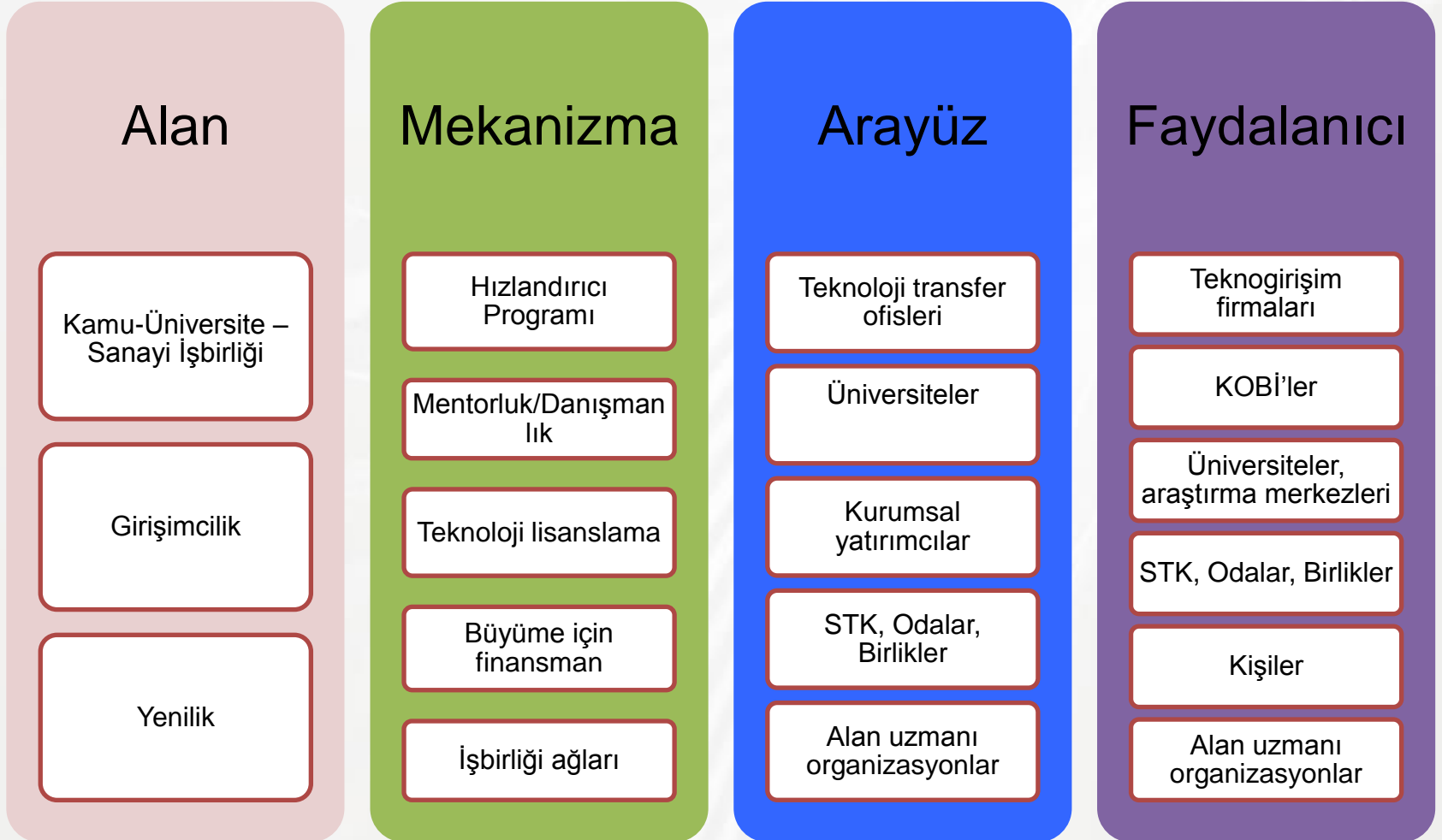
Programlı Çağrılar

**AYDE**

- Arayüz Destekleri ile, Sanayi Destek (SADE) çağrılarında etkin ve verimli sonuçlar alınması için yenilik ve girişimcilik alanlarında kapasite artırıcı ve kamu-üniversite-sanayi işbirliklerinde kolaylaştırıcı mekanizmalar oluşturulur.
- Bu destekler, hem hedef gruba hem de arayüz oluşumuna fayda sağlayarak ilgili eko-sistemin gelişmesinde katkı yapacak biçimde tasarlanır.

\*Sunumun sonunda AYDE Programına örnekler yer almaktadır.

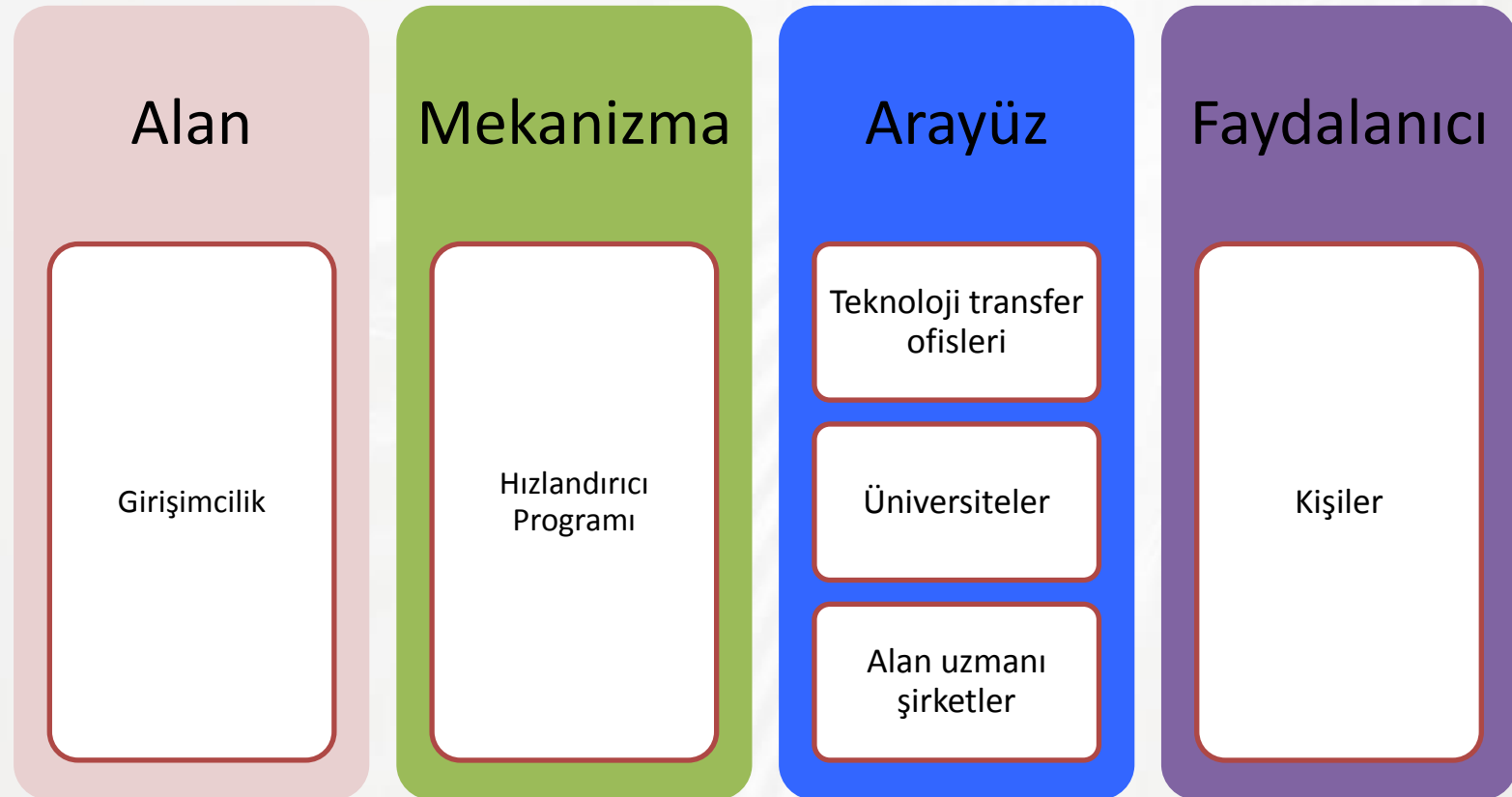
## Çağrı Konusu: Alan+Mekanizma+Arayüz+Faydalanıcı



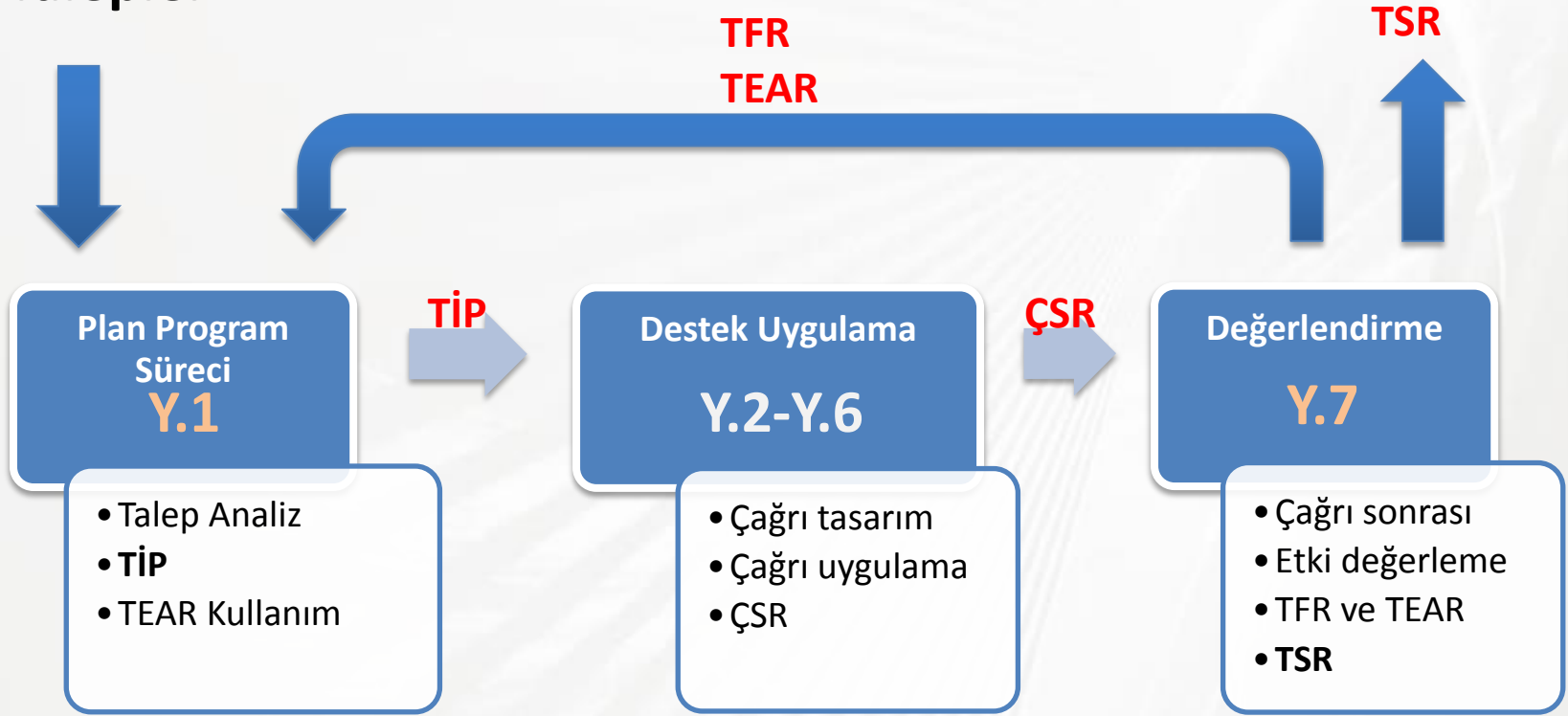


Amaç:

Teknoloji tabanlı iş fikirlerine yönelik hızlandırıcı programların yürütülmesi (BiGG Uygulayıcı Kuruluşları)



## Talepler



TSR: Talep Sonuç Raporu

TİP: TEYDEB İş Programı (Dönemsel)

ÇSR: Çağrı Sonuç Raporu

TFR: TEYDEB Faaliyet Raporu

TEAR: Tematik Etki Analiz Raporu

Y.1-Y.7 Süreç Yönergeleri (mevcut Uygulama Esasları yerine)

## TEYDEB Süreç Uzmanlığı

- Süreç uzmanları projelerin doğru ve hızlı desteklenmesinden sorumlu
- Temel teknik bilgisini ve süreç-mevzuat bilgisini kullanması yeterli
- Süreç sorumluluğunu taşıdığı projeler hakkında tematik desteklere özellikle çağrı hazırlıkları kapsamında bilgi aktarması beklenir

## TEYDEB Alan Uzmanlığı

- Alan uzmanları **süreç veriminin yanında**, ilgili alanda hedefe ulaşılması için katkı sağlamaktan da sorumlu
- Alanında uzmanlaşma, teknolojik ve sektörel gelişmeleri izleme, problem tanımlama, alternatif çözüm önerme vb. beceriler de gerekli

- Çerçeve Yönetmelik
- Y1- Plan Program Yönergesi \*
- Y2- Çağrı Oluşturma ve Uygulama Yönergesi
- Y3- Başvuru Yönergesi
- Y4- Değerlendirme ve Karar Yönergesi
- Y5- İzleme ve Sonuçlandırma Yönergesi
- Y6- Mali Hususlar Yönergesi
- Y7- Sonuç ve Etki Değerlendirme Yönergesi \*

\* Y1 ve Y7 çalışmaları sürüyor

Yönergelerle ilgili detaylar genelgelerde yer alacaktır.

- TİP dokümanı Y1-Plan Program Yönergesinde belirtilen şablonda
  - TEYDEB bünyesinde farklı disiplin ve birimlerden yönetici ve uzmanların dönemsel veya gerektiğinde toplanması ile hazırlanır
  - 2 Yıllık dönemi kapsar
  - her yıl güncellenir
- *TİP çalışmalarınının TEYDEB organizasyonunda oluşturulacak Plan Program Ofisi tarafından yürütülmesi önerilmektedir.*

TİP; Başkanlık talepleri ile TEYDEB tarafından hazırlanıp yürütülecek sanayi desteklerini içeren dönemsel Çağrı Programından oluşur.

İlgili dönemde gerçekleşecek her bir çağrının;

1. Başlığı
2. Kavramsal çerçeve ve gerekçesi
3. Hedefleri
4. Beklenen Etkileri (hedefler gerçekleştiğinde öngörülen etkileri)
5. Çağrı Bütçesi
6. Çağrı tipi (SADE/AYDE/TEMATİK)
7. Takvimi (çağrı açılış tarihi belirtilmeli)

- TİP dokümanında planlanan çağrılar belirtilen tarihlerde uygulama süreçleri kapsamında gerçekleştirilir
- Çağrı sonuçları değerlendirilerek TÜBİTAK içinden ve dışından gelen taleplerin karşılanmasına yönelik raporlarla sonuçlar paylaşılır
- Değerlendirme sonuçları ve yeni talepler doğrultusunda TİP dokümanı her yıl sonraki iki seneyi kapsayacak biçimde güncellenir

**TEYDEB 2.0**  
**Yeni Destek Sistemi**  
**Dönüőümü**

Temmuz 2017



Amaç:

Teknoloji tabanlı girişimlere büyüme amaçlı erken dönem sermaye finansmanı sağlanması



Amaç:

KOBİ'lerin Doğrudan Sanayi Desteklerinden daha etkin faydalanması için arayüzlerin geliştirilmesi



- TEYDEB değerlendirme süreçlerinde DESAY'ların rol alması;
  - *TÜBİTAK desteklerinin tanıtımı ve bilgilendirme*
  - Proje ön başvurusu
    - *Proje'nin iyileştirilmesi* (akademisyen, TTO ve başvuranın katılımı ile Teknik ve Pazar hk.)
  - Ön değerlendirme (Farklı Üniv. katılımı ile panel oluşumu)
    - *Proje hakkında geri besleme*
  - TÜBİTAK Proje değerlendirme süreci (DESAY'un belli bir başarı oranından sonra Komite isterse hakemsiz karar verebilir)
    - *İzleme ve farklı projelere/organizasyonlara yönlendirme*



- Proje sahipleri ile birebir ilgilenme ve bilgi aktarımı,
- Proje niteliklerinde artış
- Başvuru sürecinin kolaylaştırılması,
- Değerlendirme sürecinin kolaylaştırılması,
- Yerel bilginin kullanımı, yerelde bilgi ve yetenek artışı
- Farkındalık artışı
  - Sanayi arasında
  - Üniversite içinde